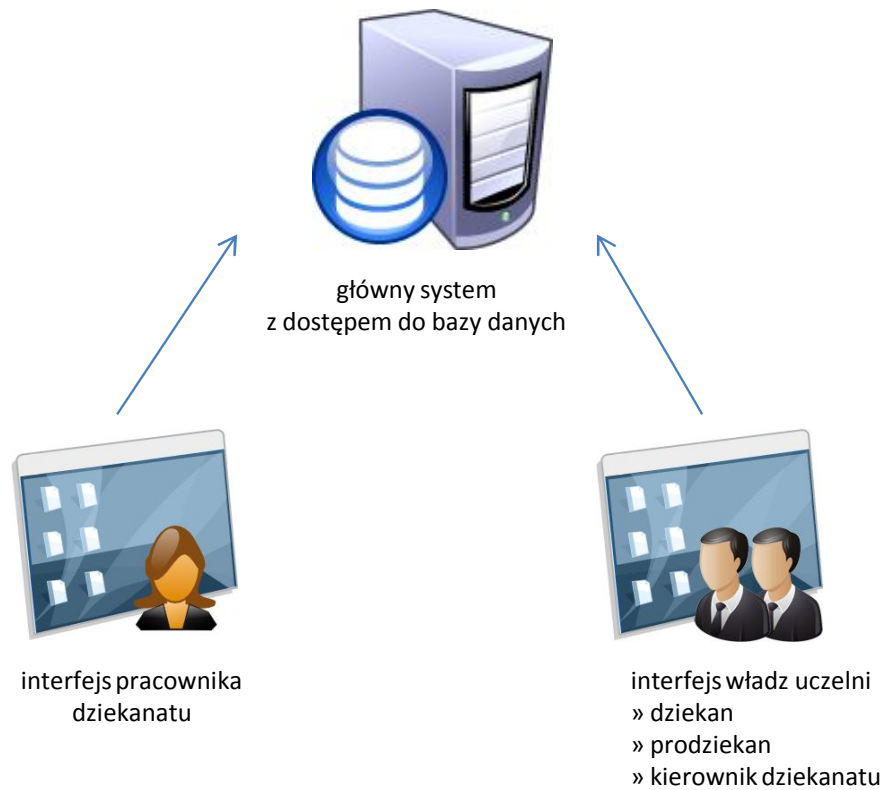
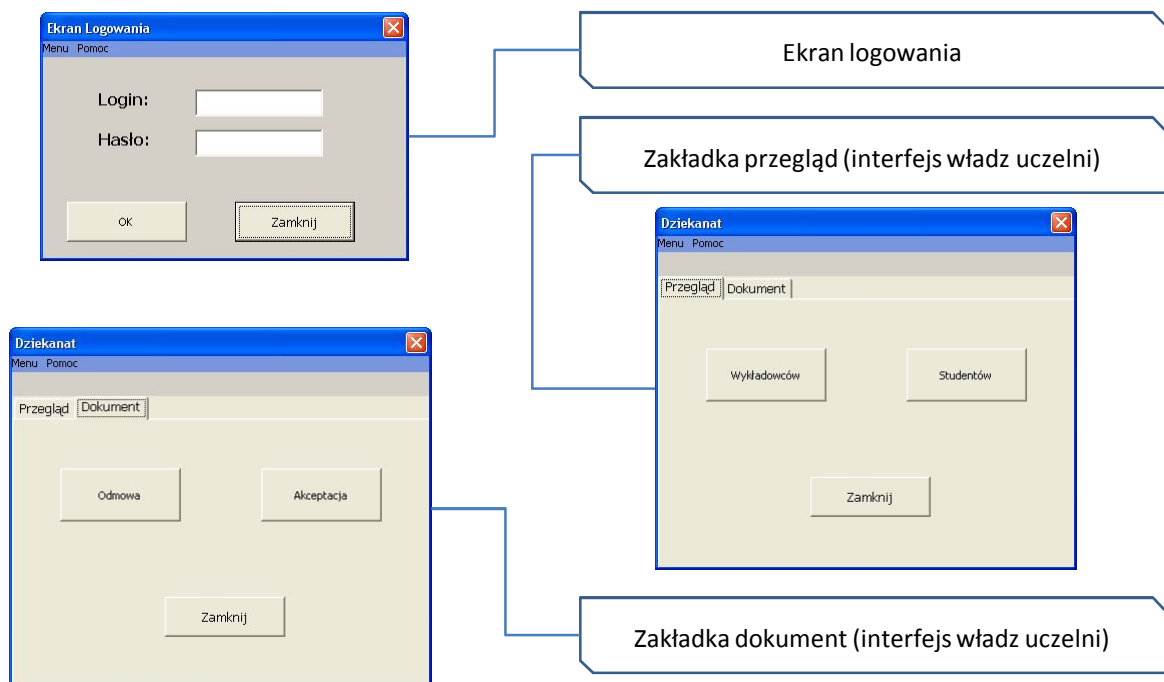


1. Architektura systemu



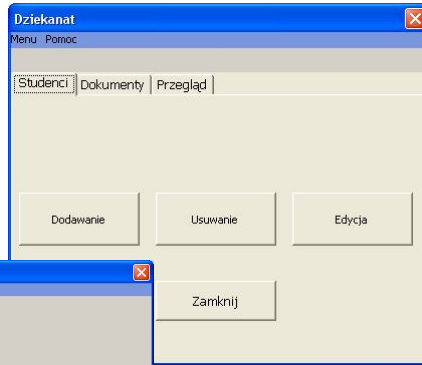
Używana jest architektura SOA (Services Oriented Architecture). Zatem wszystkie interfejsy korzystają z tych samych metod do operowania na bazie danych.

2. Wygląd interfejsów

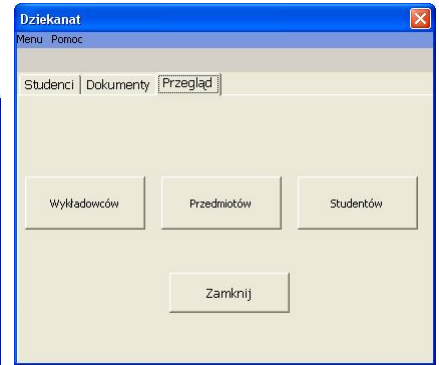




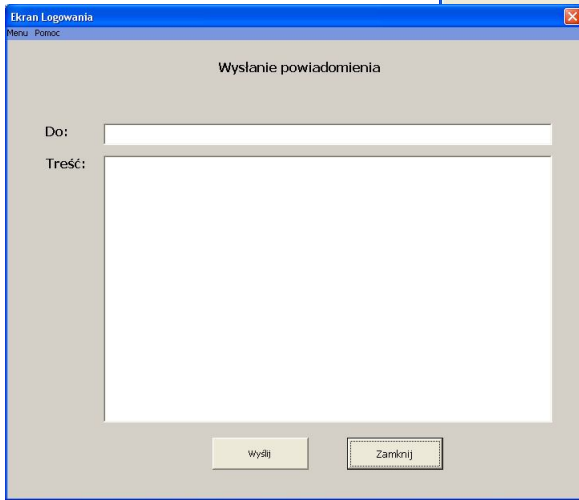
Zakładka dokumenty (interfejs pracownika dziekanatu)



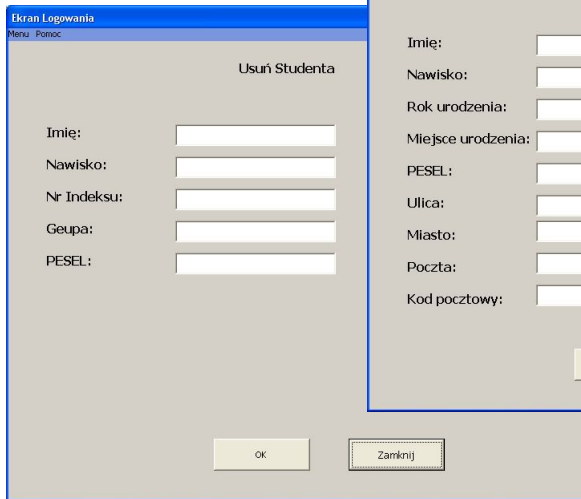
Zakładka przegląd (interfejs pracownika dziekanatu)



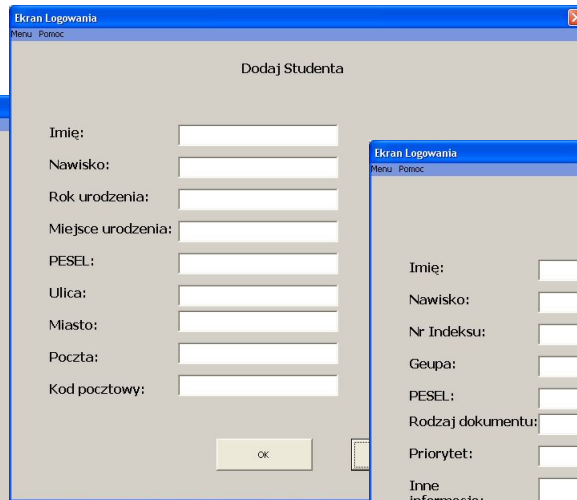
Zakładka studenci (interfejs pracownika dziekanatu)



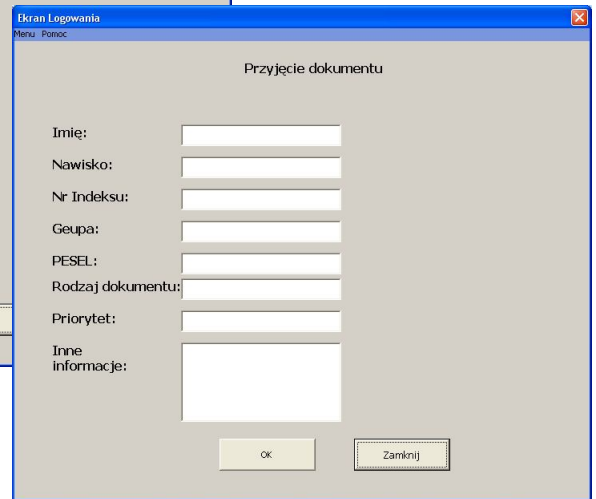
Wysyłanie powiadomienia przez pracownika dziekanatu



Usuwanie studenta przez pracownika dziekanatu

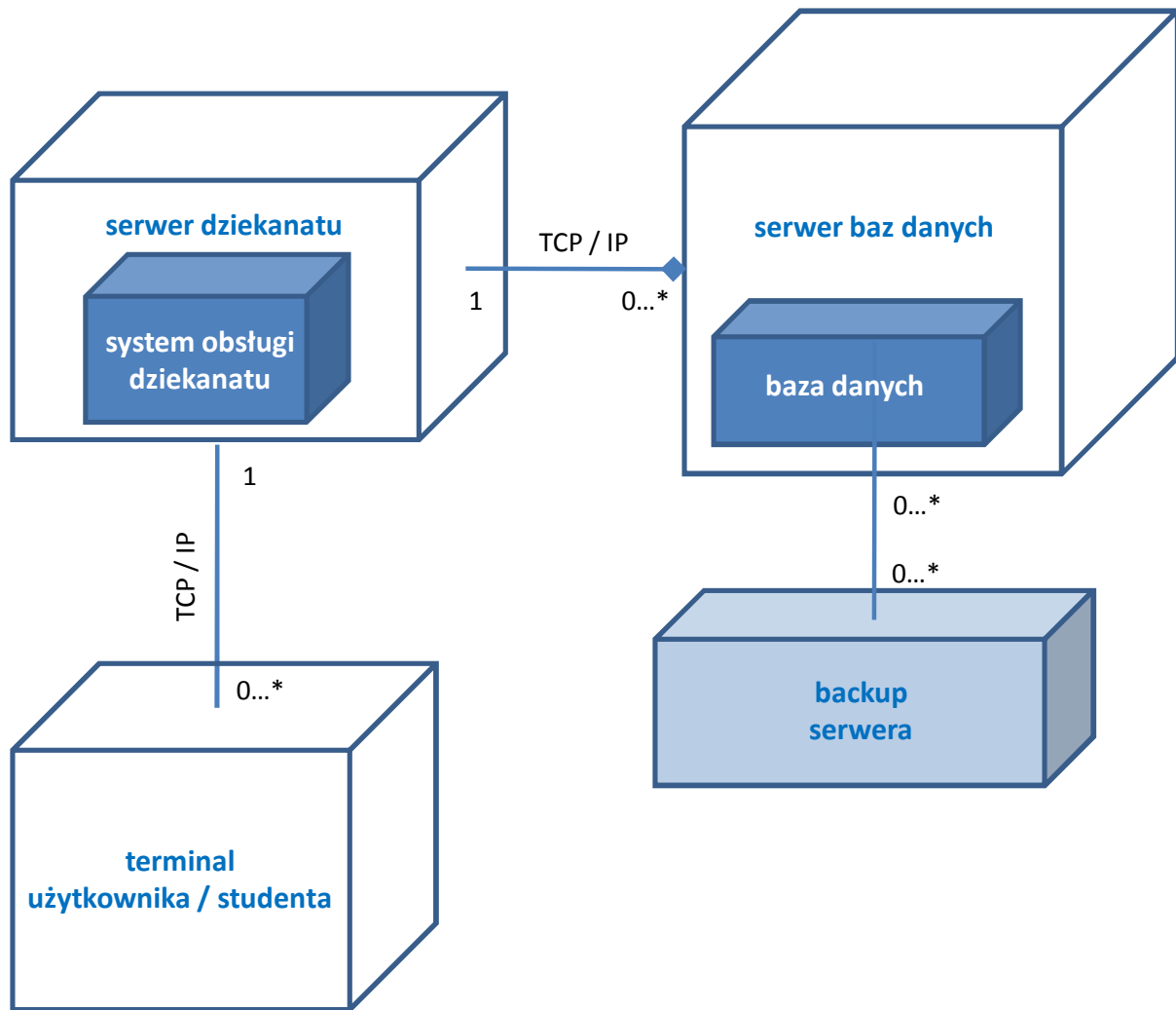


Dodawanie studenta przez pracownika dziekanatu



Przyjęcie dokumentu przez pracownika dziekanatu

3. Projekt fizycznej struktury systemu



4. Diagramy klas

